

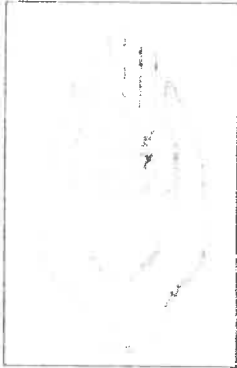
ΓΕΩΡΓΙΚΕΣ ΠΡΟΕΙΔΟΠΟΙΗΣΕΙΣ

ΤΕΧΝΙΚΟ ΔΕΛΤΙΟ

ΥΠΟΥΡΓΕΙΟ ΑΓΡΟΤΙΚΗΣ ΑΝΑΠΤΥΞΗΣ & ΤΡΟΦΙΜΩΝ
ΤΜΗΜΑ ΠΕΡΙΦΕΡΕΙΑΚΟΥ ΚΕΝΤΡΟΥ ΠΡΟΣΤΑΣΙΑΣ
ΦΥΤΩΝ ΠΟΙΟΤΙΚΟΥ ΚΑΙ ΦΥΤΟΥΓΕΙΟΝΟΜΙΚΟΥ
ΕΛΕΓΧΟΥ ΙΩΑΝΝΙΝΩΝ

ΕΣΠΕΡΙΔΟΕΙΔΗ

Οδός: Πανεπιστημίου (τέρμα) Τ.Κ.: 451 10 Ιωάννινα
Τηλ.: 26510 40707, Fax: 2651 41902
Email: pkpfioa@minagric.gr



ΠΛΗΡΟΦΟΡΙΕΣ: Ν. Μέτσιος

4. 01/08/2022



<http://www.forestryimages.org/>

<http://dimetris.com.ua/>

<http://gipcitricos.ivia.es/>

<http://animalandia.educa.madrid.org/>

ΚΟΚΚΙΝΗ ΨΩΡΑ

ΠΑΡΛΑΤΟΡΙΑ

Ο περιορισμός των προσβολών από τα κοκκοειδή (ψώρες), πρέπει να βασίζεται περισσότερο σε καλλιεργητικά μέτρα και λιγότερο σε εφαρμογές φυτοπροστατευτικών. Το κατάλληλο κλάδεμα για τον καλύτερο αερισμό της κόμης μειώνει δραστικά τους πληθυσμούς των εχθρών.

ΚΟΚΚΙΝΗ ΨΩΡΑ

Σε όσους οπωρώνες, μετά από τυχαία δειγματοληψία, διαπιστώνεται προσβολή καρπών και αν η προσβολή είναι ομοιόμορφη (δηλαδή αφορά τα περισσότερα δέντρα), να γίνει επέμβαση με τη λήψη του δελτίου σε όλες τις περιοχές, με ένα από τα κατάλληλα φάρμακα, βλ. λίστα που έχει σταλεί. Προσοχή στον μέγιστο αριθμό εφαρμογών ανά καλλιεργητική περίοδο.

ΠΑΡΛΑΤΟΡΙΑ

Σύμφωνα με τα μοντέλα πρόγνωσης ασθενειών και σε όσους οπωρώνες παρουσιάζουν προβλήματα με την παρλατόρια, θα πρέπει να γίνει ψεκασμός για την καταπολέμηση της δεύτερης γενιάς του κοκκοειδούς με την λήψη του δελτίου σε όλες τις περιοχές με ένα από τα κατάλληλα φάρμακα, βλ. λίστα που έχει σταλεί.

GRIGORIOS SINTOS
01.08.2022 13:21

Ο Προϊστάμενος
του Π.Κ.Π.Φ.Π. & Φ.Ε. Ιωαννίνων α.α.

Βασίλειος Σιαράβας
Γεωπόνος

Το δελτίο παράγεται με βάση τοπικές παρατηρήσεις και γενικά μετεωρολογικά δεδομένα. Παρέχει μια τάση της περιφερειακής κατάστασης και δεν μπορεί να μεταφερθεί ως έχει σε κάθε αγροτεμάχιο. Οι παραγωγοί καλούνται συνεπώς, για τις αποφάσεις που λαμβάνουν να ενσωματώνουν τις δικές τους παρατηρήσεις στηριζόμενοι στα ενημερωτικά δελτία.

Όλα τα δελτία μας υπάρχουν στο διαδίκτυο:

<http://www.minagric.gr/index.php/el/for-farmer-2/agricultural-warnings/134-ioannina>